

# Järvenpään strategia 2027–2030

## PÄÄMÄÄRÄT

Inhimillinen kotikaupunki

Tunnettu kulttuurikaupunki

Elinvoimainen kasvukaupunki

Viihtyisä järvikaupunki

Rakennamme yhdessä kaupunkia, jossa järvenpääläisellä on turvalliset juuret ja kantavat siivet.

## MISSIO

VISIO **Elinvoimainen kaupunki,  
joka yhdistää kulttuurillaan**

ARVOT

**Oikeudenmukaisuus**

**Rohkeus**

**Vastuullisuus**



## Oikeudenmukaisuus

Oikeudenmukaisuus on reilua ja yhdenvertaisuutta.

Toimimme avoimesti, läpinäkyvästi ja perustellusti.

Osallisuus ja mahdollisuus vaikuttaa kuuluvat jokaiselle.

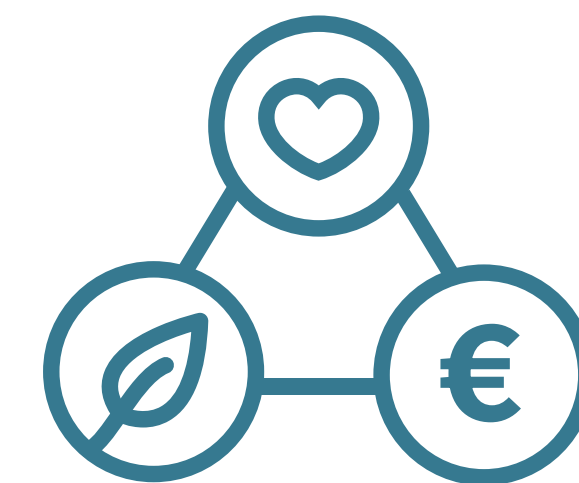


## Rohkeus

Rohkeus on näkemyksellisyyttä ja vaikuttavia tekoja.

Uskallamme kokeilla, uudistaa ja tarttua mahdollisuuksiin.

Turvallinen ilmapiiri antaa luovuudelle siivet.



## Vastuullisuus

Vastuullisuus on huolenpitoa taloudesta, ihmisistä ja ympäristöstä.

Turvaamme kestävästä kehityksestä pitkäjänteisesti ja resurssiviisaasti.

Tulevaisuuden hyvinvointia rakennetaan tämän päivän teoilla.

# Mitä edistämme?

PÄÄMÄÄRÄT PÄHKINÄNKUORESSA

## Inhimillinen kotikaupunki

- yhteisöllisyys, osallisuus, syrjäytymisen ehkäisy
- eri-ikäisten kohtaamiset
- lasten sosiaalinen hyvinvointi ja tunteet
- vieraskielisten perheiden toimijuus ja suomen kielen oppiminen
- henkilöstön hyvinvointi, yhteisöohjautuvuus, valmentava johtaminen

## Tunnettu kulttuurikaupunki

- tunnettavuus kulttuurikaupunkina
- kulttuurin ja liikunnan saavutettavuus
- väylä Kulttuurikukulalta Rantapuistoon
- kulttuuriin ja matkailuun perustuva liiketoiminta

## Elinvoimainen kasvukaupunki

- tasapainoinen talous, harkittu rahoitus
- toimialoiltaan erilaiset yritykset, yrittäjyys
- työllisyys
- keskustan elinvoima
- alueiden vahvuudet ja tasapainoinen kehitys
- monipuolinen asuminen
- liikkuminen, joukkoliikenne

## Viihtyisä järvikaupunki

- vihreä ja monimuotoinen kaupunkiympäristö
- kohtaamispaikat
- viihtyisyys, puhtaus, rakennettu ympäristö
- arvokkaat luontokohteet, viheralueverkosto

PÄÄMÄÄRÄ

# Inhimillinen kotikaupunki

Olemme kaupunki ihmisiä varten. Rakennamme yhdessä lasten, nuorten ja perheiden turvallista tulevaisuutta. Vahvistamme lasten sosiaalista hyvinvointia ja tunteita. Tuemme vieraskielisten perheiden toimijuutta ja suomen kielen oppimista varhaiskasvatuksesta alkaen.

Yhteisöllisyys, osallisuus ja aktiiviset yhteisömme ehkäisevät ettei kukaan jäisi syrjään. Tuemme ja rohkaisemme pitämään huolta itsestämme ja läheisistämme. Sukupolvien välinen yhteisöllisyys on voimavaramme, eri-ikäisten kohtaamiset luovat turvaa ja iloa.

Kaupunkimme työyhteisöissä on vahvaa osaamista. Olemme yhteisöohjautuvuuden sekä valmentavan johtamisen edelläkävijä. Arvostamme henkilöstöämme ja heidän hyvinvointiaan. Meillä työ tuottaa hyvää oloa.



PÄÄMÄÄRÄ

## Tunnettu kulttuurikaupunki

Järvenpäässä kulttuuri ymmärretään laajasti – se on kaikkea mitä ihmiset tekevät, harrastavat ja jakavat yhteisöissään. Meillä luovuuden, leikin ja liikkeen kautta jokainen on kulttuurin tekijä ja kokija.

Järvenpää tunnetaan uudistuvana kulttuurin ja tapahtumien kaupunkina. Teemme näkyväksi rikasta kulttuuriamme kultakauden ajalta nykypäivään.

Edistämme kulttuurin ja liikunnan saavutettavuutta ja kehitämme väylää Kulttuurikukkulalta Rantapuistoon. Luomme edellytyksiä menestyvälle kulttuuriin ja matkailuun perustuvalla liiketoiminnalla. Kaupunkimme vireys ja karisma houkuttelevat kasvua sekä vahvistavat asukkaiden kotiseurakkautta.



PÄÄMÄÄRÄ

# Elinvoimainen kasvukaupunki

Järvenpää kasvaa vakaasti ja suunnitelmallisesti. Kestävä kasvu kytkeytyy tasapainoiseen talouteen ja harkittuun rahoitukseen.

Luomme houkuttelevan toimintaympäristön toimialoiltaan erilaisten yritysten investoinneille, sijoittumiselle ja kasvulle. Vahvistamme yrittäjyyden ja työllisyyden kasvun edellytyksiä sekä asukkaiden hyvinvointia.

Lisäämme keskustan elinvoimaa sekä edistämme alueiden vahvuuksia ja tasapainoista kehitystä. Monipuoliset asumisen vaihtoehdot sekä joukkoliikenteen ja liikkumisen ratkaisut tekevät arjesta toimivaa.



PÄÄMÄÄRÄ

## Viihtyisä järvikaupunki

Järvenpäässä yhdistyvät kaupunkielämän dynaamisuus ja luonnon rauha. Rakennamme viihtyisää kaupunkiympäristöä, jossa puhdas luonto ja upea Tuusulanjärvi näkyvät keskeisesti.

Vehreä ja monimuotoinen kaupunkikuva sekä kohtaamispaikat kannustavat liikkumiseen ja yhteisöllisyyteen. Viihtyisyys, puhtaus ja rakennettu ympäristö vahvistavat koettua turvallisuutta.

Kaupunkimme viheralueet ovat helposti saavutettavia. Vaalimme arvokkaita luontokohteita ja vahvistamme viheralueverkostoa sekä luonnon että ihmisten iloksi.



# Strategian mittarit

Päämäärät	Mittarit
Inhimillinen kotikaupunki	<ul style="list-style-type: none"><li>• koen olevani osa järvenpääläistä yhteisöä, ka. 1–5 (alle 25, 25–64 ja 65+ vuotiaat)</li><li>• lapsellani on hyvä ja turvallinen olo varhaiskasvatuksessa, ka. 1–5</li><li>• lapsellani on kavereita ja ryhmässä vallitsee ”me-henki”, jossa ketään ei jätetä ulkopuolelle, ka. 1–5</li><li>• tuntee, että koulussa on turvallinen olo, %</li><li>• tuntee voivansa olla koulussa oma itsensä, %</li><li>• terveysperusteiset poissaolot / HTV2, päivää</li><li>• kuinka todennäköisesti suosittelisit työnantajaasi työpaikkana (eNPS), -100 – + 100</li><li>• kuinka suuri osa työntekijöistä tuntee työssään innostusta ja työn iloa vähintään muutaman kerran viikossa, %</li></ul>
Tunnettu kulttuurikaupunki	<ul style="list-style-type: none"><li>• Järvenpäässä on matkailijoille riittävästi nähtävää ja vierailukohteita, ka. 1–5</li><li>• kulttuuriin panostaminen on tärkeä osa Järvenpään vetovoimaa, ka. 1–5</li><li>• vapaa-ajalle löytyy riittävästi tekemistä ja harrastusmahdollisuuksia Järvenpäästä, ka. 1–5</li><li>• kulttuurikokemuksiin osallistuminen tukee hyvinvointiani, ka. 1–5</li><li>• harrastaa taidetta tai kulttuuria ohjatusti vapaa-ajalla vähintään viikoittain, % (lapset ja nuoret)</li><li>• harrastaa liikuntaa ohjatusti vapaa-ajalla vähintään viikoittain, % (lapset ja nuoret)</li></ul>
Elinvoimainen kasvukaupunki	<ul style="list-style-type: none"><li>• verotulot, euroa/asukas</li><li>• taseen kertynyt ylijäämä, euroa</li><li>• lainamäärä, euroa</li><li>• väestönkasvu, %</li><li>• työttömyysaste, %</li><li>• 15–24 -vuotiaiden työttömien osuus kaikista työttömistä työnhakijoista, %</li><li>• alueella työssäkäyvien määrän kasvu, %</li><li>• yritysten liikevaihdon kasvu, %</li><li>• keskustassa liikkuvien ihmisten määrän kasvu, %</li></ul>
Viihtyisä järvikaupunki	<ul style="list-style-type: none"><li>• asuminen ja eläminen Järvenpäässä on turvallista, ka. 1–5</li><li>• latvuspeitteisyys, %</li><li>• viherpeitteisyys, %</li></ul>



Järvenpää

Sinun sinfoniasi

